



ATIŞ PREMIUM

Bursa'nın Altın Çağı

Atış Premium; Osmangazi Belediyesi Soğanlı Kentsel Dönüşüm Projesi kapsamında gerçekleştirilmektedir.



GEÇMİŐTEN GELECEĐE GENLERİNDE YAŐAM KALİTESİNİ, GÜVENİ TAŐIYAN BİR KENT

Osmangazi Belediyesi Sođanlı Kentsel Dönüőüm Projesi kapsamında planlanan Atıő Premium, yatay Őehirleőmenin Bursa'daki simge mahallelerinden biri olarak tasarlandı. Yeőile daha çok yer ačan, az katlı, gökyüzüyle dost, mimari konsepti estetik ve yalın bir yaőam formu... Eski Bursa'dan Yeni Bursa'ya yepyeni bir kent armađan ediyoruz. Genlerinde kaliteyi ve güveni taőıyor. Hayatınıza da bu yakıőirdi.



MARKALAR BU CADDEDEN GEÇER



LEZZET, ALIŐVERIŐ VE DAHA FAZLASI SIZIN CADDENİZDE



ANILARDAN YAŞAMA BİR MUTLULUK GELENEĞİ YENİDEN HUZURA YUVA OLUYOR

Bir zamanların Bursa'sında faytonların gezindiği, baharda mesirelerin pikniklerin şenlendirdiği Nilüfer Çayı kenarında tasarlandı Atış Premium... Güzel anların buluşma noktası, aile olmanın sevincini, güzel komşulukların lezzetini, dostların şen kahkahalarını, çocukların masum heyecanlarını yine bu topraklara taşıyacak.





DOĞALLIĞIN İÇİNDE MODERN YAŞAM, ŞEHRİN DEV YEŞİL VADİSİNİN TAM KARŞISINDA

Atış Premium'da, hayatın doğallığını, modern standartlarda yaşamak hem size hem de ailenize iyi gelecek. Bursa'nın akciğeri Botanik Park'ın tam karşısında bulunan yaşam projesi, Nilüfer Çayı'nın güzellikleriyle, yuvanızı daha da ayrıcalıklı kılacak. Atış Premium'da proje alanının büyük bölümü yeşile, parklara, özgürlüğe, hayatın doğallığına ayrıldı.

BU KENTE MODERNİTE DOKUNDU



YEMYEŐIL VADIYE UZANAN MÜKEMMEL BİR KENT



BİRBİRİNİ TAMAMLAYAN
KUSURSUZ AYRINTILAR
DÜNYANIZA DEĞER KATSIN
SİZİ ŞİMARTSIN

Alt yapısından, a plus standartlarda yapı kalitesine Atış Premium'da her detay, yaşama yakışır bir titizlikle planlandı. Muhteşem lokasyonu, kentin her yönüne ulaşmak hem son derece pratik, hem de son derece hızlı olacak.



ÇINARLARIN ARASINDA HEP AYNI HUZURUN SESİ

Bursa demek biraz da Çınar Ağacı demektir. Tarihin ulu kökleri, Bursa ile simgeleşmiştir. Rüzgar yapraklarına takıldıkça benzersiz bir müziği yayar dört bir yanına. Atış Premium'da, yeşile dokunacağınız her açıda çınarları göreceksiniz. Her biri sizin geleceğinizle büyüyecek, yaşama huzurla kök salacak.



GECE Sİ GÜNDÜZÜ AYRI TATLARDA



HER DETAYI İLE HAYATA DEĞER KATAN



KENTİN İÇİNDE KENT ŞEHRİN İÇİNDE MUTLULUK

Geniř geniř, her yanı yemyeřil caddelerden evinize ulařmak nasıl gzeldir. Hele bir de yaęmur yaędıysa, gneř atıysa. Atıř Premium, kentin iinde bir kent ruhu tařıyor. Son derece doęal, fazlasıyla modern. Atıř Premium sokaklarında keyif var. Siz de bu mutluluęa ortak olacaksınız.





MARKETİNİZ MANAVINIZ VE ÇOK DAHA FAZLASI, YANIBAŞINIZDA, KENTİNİZİN CADDESİNDE

Atış Premium'da, yaşam her yönüyle konforlu. Alışverişinizi rahatça yapabileceğiniz marketten manava, kasaptan kuru temizlemeye, fast fooddan restaurant ve cafelere onlarca seçenek Atış Premium ticari ünitelerinde hizmetinizde olacak. Yuvanızın caddeleri çok renkli, çok alternatifli...

PREMIUM MEYDAN'DA HER ŐEY TRENDY



MUTLULUK BAZEN SERİNLEMEDİR



TATLI SÜRPRİZLER GÜLÜMSETİR

Tıpkı kapınızın aniden çalınması ve hiç beklemediğiniz, çok sevdiğiniz sürpriz bir misafirin gelmesi gibi. Atış Premium'da yaşamınıza değer katacak, güzellikleri cömertçe sunuyoruz. Hem a plus standartlarda bir yaşama ortak olacak, hem de hep değerlenecek bir yuvanın sahibi olacaksınız.





MUHTEŞEM SALONLARDA MUTLU ANLAR BULUŞUR

Sıradan bir yuva tasarlamak isteseydik, sıradan salonlarla başlardık. Bunun yerine koltukların, yemek masalarının, hayallerinizin özgürce yerleşebileceği, fonksiyonel, geometrisi kusursuz, göz alıcı aydınlıkta, yüksek camlı salonlar hazırladık.



“OTURSAK DA KALKMASAK” HANI OTURMA ODALARINDAN...

Bir kanepede, iki koltuk mu? Yoksa bir L koltuk yanında Berger takım mı? Nasıl dekore etmek istediđinize dűşleriniz karar versin. Biz tüm hayallere uygun genişlikte, aydınlık, manzaralı, yüksek camlı oturma odaları tasarladık.







MIŐIL MIŐIL UYUNACAK YATAK ODALARI

Huzur, sessizlik iŐte bu. Yatak odası takımlarınızı istediĐiniz gibi konumlandırın. Yatak odalarınız o kadar rahat ve o kadar gzel ki, uyumaya doymayacaksınız. Ses izolasyonunu yatak odaları iin ok zel planladık. ıt duyulmaz!



ÇOCUKLARA ÖZEL ÖZGÜRLÜK

Ailenin en kıymetlisi çocuklar için de özgür odalar planlandı. Hem uyku, hem çalışma hem de oyun için fazlasıyla geniş ve rahat çocuk odalarımız var. Burada yaramazlık serbest...







BU MUTFAKLARDA LEZZETE DOYULMAZ

Mutfakta, yemek masasında yemek yiyebilmek lüks mü? Kim demiş! Aileniz ve siz çok mutlu olun diye, dolaplarından armatürüne, ıslak zeminlerinden havalandırmasına, lezzete doyamayacağınız güzellikte mutfaklar Atış Premium'da.





BU BANYOLARDA ŞARKI DA SÖYLENİR

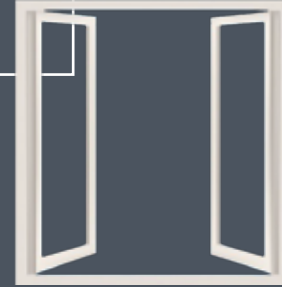
Atış Premium yuvalarında banyolar da bütünsel dekorasyon konseptinin ayrıcalıklarıyla donatıldı. Islak zeminler, dolaplar, armatürler, duş kabinleri ve diğer unsurlar birinci sınıf markalardan seçildi, iç dekorasyon bütünlüğünde kombine edildi. Şarkılara ilham vermesi çok normal...





BALKONUNUZUN MANZARASINI SİZ SEÇİN

Atış Premium'un açık hava odalarına, yani balkonlarına hayran kalacağınızı biliyoruz. Gökyüzü, yemyeşil manzara, yaşamın güzel sesleri, artık dokunabileceğiniz kadar yakınınızda. Manzarayı seçmek size kalıyor. İsterseniz 365 gün Botanik Park'a, isterseniz Premium Cadde'ye, isterseniz meydana bakın.



SPOR HAYATINIZIN İÇİNDE

İsterseniz 600 metrelik yeşilin içinde uzayıp giden yürüyüş parkurunda, isterseniz üye olabileceğiniz spor merkezinde sağlıklı bir hayat istediğiniz gibi spor yapabilirsiniz. Yüzün, koşun, mutlulukla nefes alın.

Atış Premium'da çocukların da özgürce oyun oynayabilecekleri oyun bahçeleri, futbol, voleybol ya da basketbol maçı yapabilecekleri, güvenli, kusursuzca tasarlanmış oyun parkları da oluşturduk.





MUTLULUĐA PARK EDİN

520 araçlık otoparkıyla Atış Premium'da, aracınıza güvenli bir park alanı bulabilmek hiç problem değil. Rahatlığı ve konforu hayatınızın dört bir yanına koyduk.



HER AÇIDAN, HER NOKTADAN 7/24 GÜVENLİ

Atış Premium'da yaşam alanlarınızın her noktası profesyonel güvenlik sistemlerinin gözetiminde olacak. Kentinize araçlı veya yaya girişleriniz, 7/24 güvenlik birimlerinin nezaretinde gerçekleşecek. Yaşam burada her metrekarede güvenli.





SİTE GİRİŞİ

SİTE GİRİŞİ

B BLOK

A BLOK

F BLOK

E BLOK



PARK ALANI

SİTE GİRİŞİ

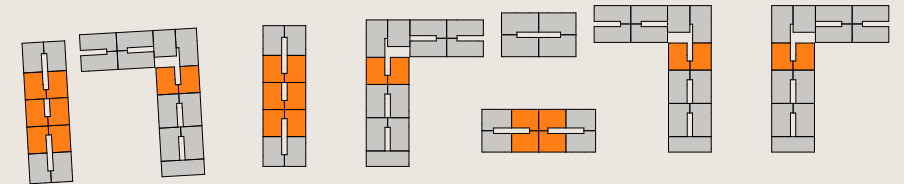




2+1 TİP 1 DAİRE

SALON	28,87 m ²
MUTFAK	12,03 m ²
HOL	10,18 m ²
ODA	12,37 m ²
EBV. YATAK OD.	15,62 m ²
KİLER	2,04 m ²
BANYO	4,15 m ²
WC	2,54 m ²
TERAS	16,70 m ²

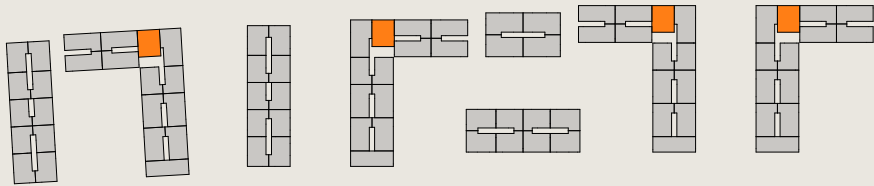
NET	104,48 m ²
BRÜT	117,38 m ²



2+1 TİP 2 DAİRE

SALON&MUTFAK	38,87 m ²
EBV. YATAK OD.	15,33 m ²
YATAK OD.	10,85 m ²
BANYO	5,56 m ²
KİLER	3,47 m ²
DUŞ	3,64 m ²
HOL	14,20 m ²
TERAS	15,44 m ²

NET 107,36 m²
BRÜT 122,42 m²

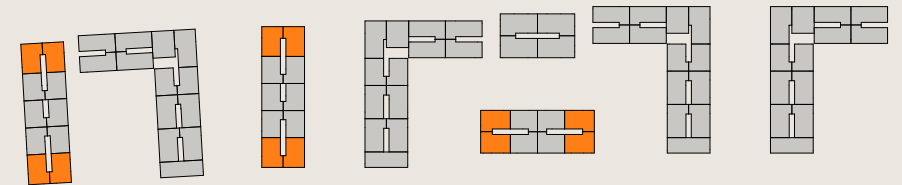




3+1 TİP 1 DAİRE

SALON	25,27 m ²
MUTFAK	11,75 m ²
EBV. YATAK OD.	16,35 m ²
ODA 1	12,06 m ²
ODA 2	12,23 m ²
BANYO	4,38 m ²
KİLER	2,10 m ²
DUŞ	3,14 m ²
HOL	9,86 m ²
TERAS	25,25 m ²

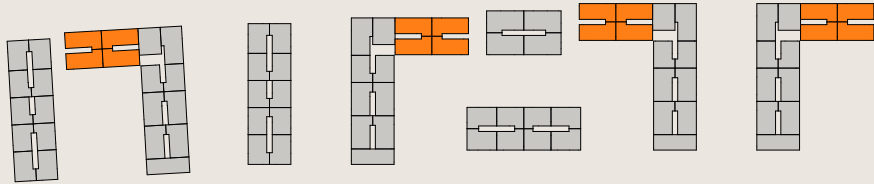
NET	121,69 m ²
BRÜT	135,99 m ²



3+1 TİP 2 DAİRE

SALON	27,42 m ²
MUTFAK	9,67 m ²
EBV. YATAK OD.	16,40 m ²
ODA 1	10,33 m ²
ODA 2	9,13 m ²
BANYO	5,25 m ²
KİLER	2,12 m ²
DUŞ	3,13 m ²
HOL	14,38 m ²
TERAS	21,42 m ²

NET	119,25 m ²
BRÜT	135,61 m ²

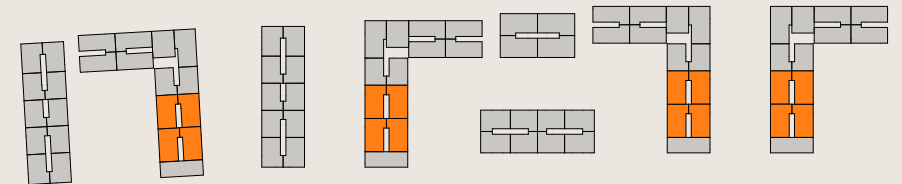




3+1 TİP 3 DAİRE

SALON	30,94 m ²
MUTFAK	12,22 m ²
EBV. YATAK OD.	18,83 m ²
ODA 1	11,78 m ²
ODA 2	12,32 m ²
BANYO	4,70 m ²
KİLER	2,09 m ²
DUŞ	2,99 m ²
HOL	11,95 m ²
TERAS	19,68 m ²

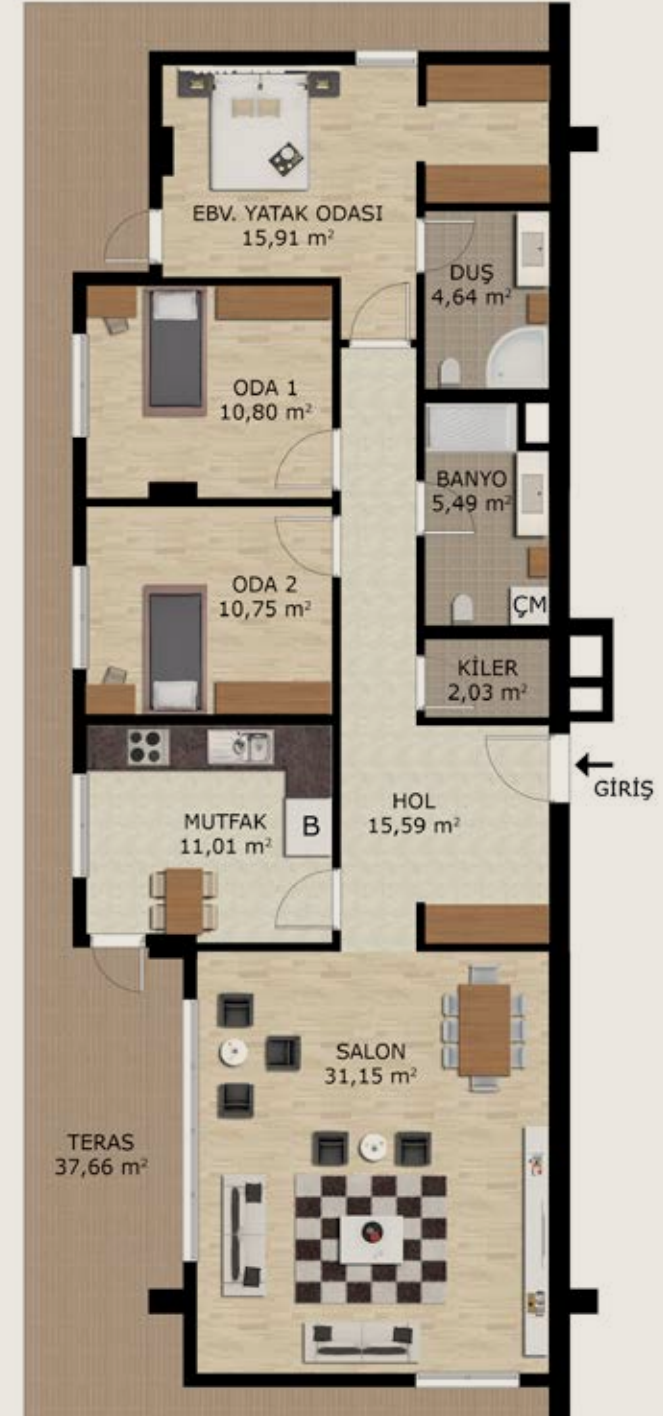
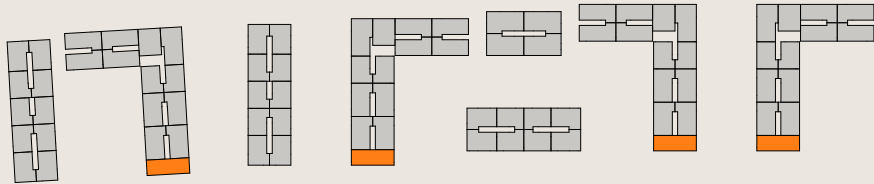
NET	127,50 m ²
BRÜT	143,22 m ²



3+1 TİP 4 DAİRE

SALON	31,15 m ²
MUTFAK	11,01 m ²
EBV. YATAK OD.	15,91 m ²
ODA 1	10,80 m ²
ODA 2	10,75 m ²
BANYO	5,49 m ²
KİLER	2,03 m ²
DUŞ	4,64 m ²
HOL	15,59 m ²
TERAS	37,66 m ²

NET 145,03 m²
BRÜT 159,74 m²

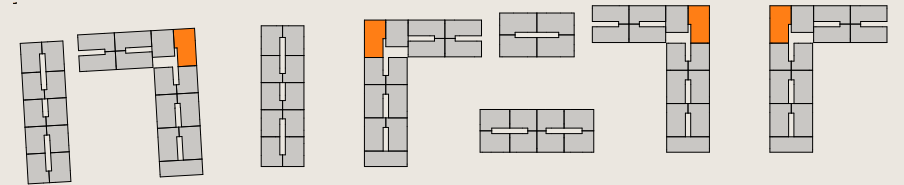




4+1 TİP 1 DAİRE

SALON	28,76 m ²
MUTFAK	10,74 m ²
EBV. YATAK OD.	19,88 m ²
ODA 1	12,62 m ²
ODA 2	12,72 m ²
ODA 3	12,63 m ²
BANYO	4,73 m ²
KİLER	1,89 m ²
DUŞ	3,10 m ²
HOL	16,35 m ²
TERAS	31,60 m ²

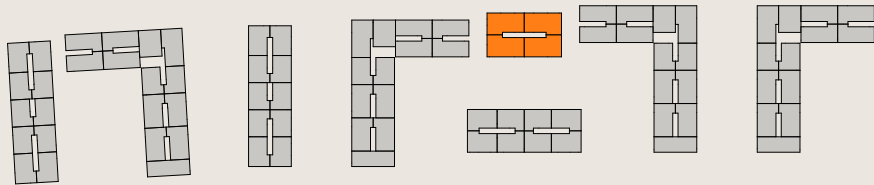
NET	155,02 m ²
BRÜT	173,10 m ²



4+1 TİP 2 DAİRE

SALON	32,45 m ²
MUTFAK	11,91 m ²
EBV. YATAK OD.	20,47 m ²
ODA 1	10,26 m ²
ODA 2	12,85 m ²
ODA 3	11,09 m ²
BANYO	4,71 m ²
KİLER	1,85 m ²
DUŞ	2,38 m ²
HOL	14,69 m ²
TERAS	31,31 m ²

NET 153,97 m²
BRÜT 174,16 m²



RAKAMLARLA ATIŞ PREMIUM

85.000 m² proje sahası

30 blok

420 yaşam alanı

14.000 m² sosyal donatı alanı

420 araçlık kapalı otopark

100 araçlık açık otopark

600 metre yürüyüş yolu

7/24 güvenli yaşam

Dairelerde hırsız alarmı duman ve su dedektörü

Konforlu Geniş Çocuk Oyun Alanları

Göz alıcı çevre düzenlemesi

Seyir keyfi benzersiz, konforlu geniş balkonlar

Işığı özgür bırakan yüksek kanatlı pencereler

83 adet seçkin marka ve sektörel mağazalar

Spor ve Fitness merkezi

Yüzme Havuzu

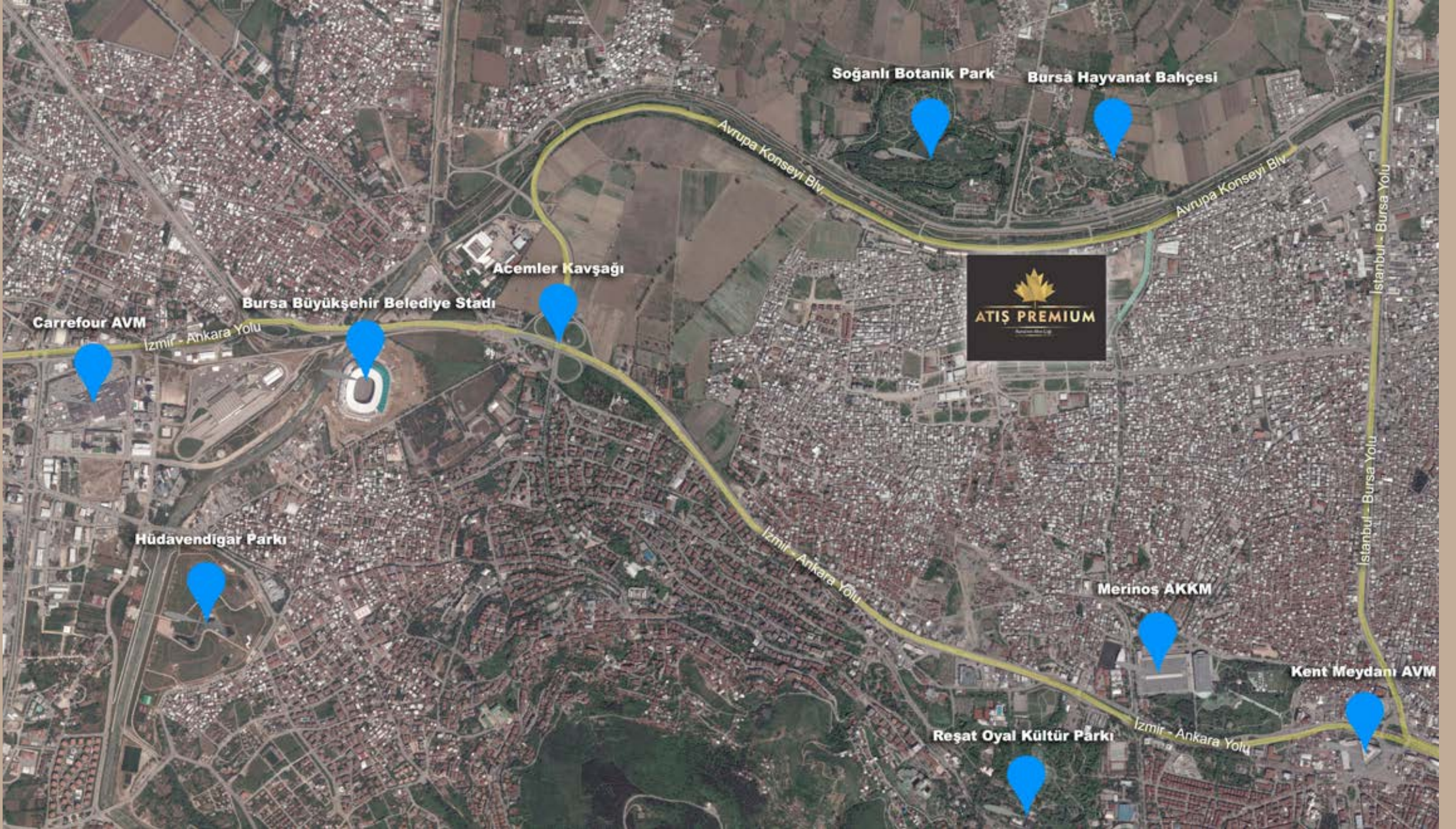
TEKNİK ŞARTNAME

Arsa alanı: 27.650 m²
Blok adedi: 30
Daire adedi: 420
2+1: 140 adet (120 ad. Tip1–20 ad. Tip 2)
3+1: 240 adet (60 ad. Tip1–80 ad.tip 2---80 ad.tip 3–20 ad. Tip 4)
4+1: 40 adet (20 ad. Tip 1---20 ad. Tip 2)
Dükkan adedi: 83 adet
Ticari alan 6665 m²
Kapalı Otopark: 420 adet
Açık Otopark: 100 Adet
Yeşil alan ve sosyal donatı: 7000 m²
İnşaat alanı: 85.000 m²
Jet groud ile zemin güçlendirilmesi
Ahşap çatı üzerinde ısı yalıtım ve izole marka gri beton kiremit
Asmolen döşeme
Drenaj sistemi ile yağmur suyu tahliyesi
Ortak alanlarda yangın algılama ve alarmı,gaz kaçağı dedektörü
Bina ortak alanlarını elektrik kesintisinde besleyecek jenaratör
Peyzaj mimarisi ile özel çevre düzenlemesi
Bahçe yeşil alanlarında otomatik sulama sistemi
7/24 kayıt yapabilen gece görüşlü IP kamera sistemi
Site girişinde güvenlik kulübe ve bariyerleri
Şifreli blok giriş kapıları
Kapıcı daireleri
Açık yüzme havuzu ve duşu
3 adet fiskiyeli havuz
Muhtelif süs havuzları
Bay-Bayan Spor (fitness) salonu
Çocuk oyun ve aktivite alanı

Pencereler, iç dış antrasit gri renkli 70 lik PVC doğrama ve Volkswagen sürme kapılar
Pvc camları 4+16+4 ısı cam patentli
Duvarlar alçı sıva üzeri su bazlı boya ve duvar kağıdı
Tavanlar alçıpan asma tavan, alçı sıva üzeri tavan boyası
Yüksek güvenlik standartlarına uygun çelik kapı
Elektrik tesisatında legrand elektrik malzemeleri
TV uydu yayını için ortak santral ve çanak anteni
Salon ve odalarda uydu yayın TV prizleri
Görüntülü interkom diafon sistemi
İnternet altyapısı
Dairelerde 2 adet split klima (salon ve yatak odasına)
Kombi ile bireysel ısınma
Zeminden ısıtma sistemi ile konforlu ve ekonomik ısınma
Banyo, mutfak, koridor, asma tavan ve spot-led aydınlatma
İpek mat lake iç kapılar
Lake vestiyer ve banyo dolapları
Lake ahşap mutfak dolapları
Salon ve tüm odalar laminant parke ile zemin kaplaması
Antre, hol ve tüm ıslak zeminler seramik
Ankastre ocak, fırın, davlumbaz
Granit mutfak evyesi
Çimstone mutfak tezgahı
Su yalıtımına karşı temel altından bohçalama
Bodrum kat tavanlarında ısı yalıtımı
Daireler arası ses yalıtımı
Dış cephede 5cm lik karbon elyafli eps ile dekoratif sıva
Dairelerde hırsız alarmı, duman, yangın, gaz ve su dedektörü

**Atış Yapı değişiklik yapma hakkını saklı tutar*

LOKASYON





444 90 16 | www.atispremium.com