

YUNİSTAR

HEP HAYATIN İÇİNDE





2006 yılından bu yana mutluluk inşa eden Atış Yapı, Yunuseli'de hayata



ve yatırımınıza deęer katmak için Őimdi de Yunistar'la karŐınızda...



MUTLULUK BU ÇATININ ALTINDA

Mutluluğun tarifini yapmaya
yuvanızdan başlıyorsanız doğru
yerdensiniz!

Doğru lokasyon, kaliteli
malzeme, incelik
düşünölmüş detaylarıyla
Yunistar, Atış Yapı güvencesiyle
sizi hayal ettiğiniz eve
kavuşturuyor.





YUNUSELİ'DE HAYAT BURADA AKACAĞAK

7 Blok

84 Daire

31 Ticari Alan









YUNUSELİ, YUNİSTAR İLE PARLAYACAK

Osmangazi Bölgesi'nin parlayan yıldızı Yunuseli'nin merkezinde, alışveriş merkezleri ve sosyal donatılara yakın konumuyla hayatın yeniden yorumlandığı Yunistar ile beklentilerinizi yükseltiyor, size sadece keyif almayı bırakıyoruz.



MODERN



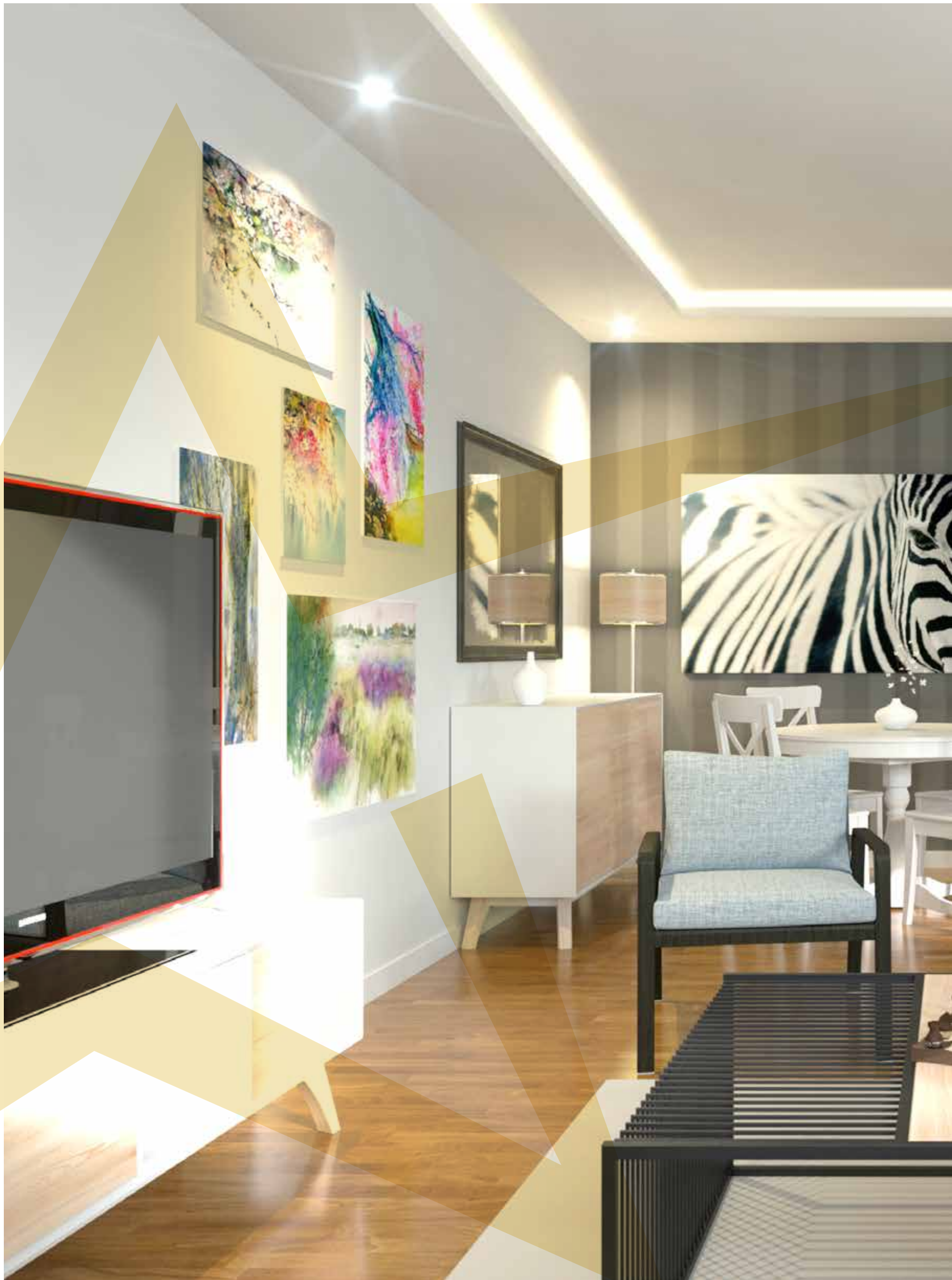
KONFORLU



ŞİK







SALONDA HAYAT BAŞLIYOR

En çok vakit
geçirdiğiniz, değerli
misafirlerinizi
ağırladığınız,
özenle dekore
ettiğiniz salonlarınız
aydınlanıyor,
ferahlıyor...
Ne eksik, ne fazla her
şey yerli yerinde...





BİR TATLI KAŞIĞI MUTLULUK BİZDEN

Bir evde ocak kaynıyorsa bereketi artar der büyüklerimiz, evinizin bereket köşesinde siz mutlulukla yemek yapın diye; lake mutfak dolaplarından ıslak zeminlere her detaya estetik ve fonksiyonellik kattık.





HUZUR KÖŞESİNE HOŞ GELDİNİZ

Günün başladığı ve
bittiği yere bolca huzur,
ferahlık ve konfor
getirdik. Hayatın
döngüsünde enerjiniz
tazelensin, her yeni
güne umutla başlayın
diye...



EVINİZİN EĞLENCE MERKEZİ

Çocukların içinden
çıkılmak istemeyeceği
çocuk odalarını
ferahlattık, oyuna ve
uykuya yer açtık.





BURADA KENDİNİZE KALACAKSINIZ

Zamanı durdurmak mümkün olamasa da araya biraz özgürlük sıkıştırmaya ne dersiniz?

Keyifli bir müzik ya da duygusal bir film...





HER ŐEY 1. SINIF

Detaylardan bütüne
Yunistar'da her Őey
kusursuz!

Estetik dokunuŐlar
fonksiyonel saklama
alanı çözümleriyle
birleŐti, ortaya
kullanımı keyif veren
banyolar çıktı.



3+1 daire normal kat planı

Salon	25,11 m ²	Ebv. Yatak Odası	12,85 m ²	Balkon	19,95 m ²
Mutfak	11,61 m ²	Ebv. Banyo	3,13 m ²	Balkon	3,00 m ²
Yatak Odası	9,97 m ²	Giyisi Odası	3,37 m ²	Hol-Antre	10,87 m ²
Yatak Odası	10,13 m ²	Banyo	3,75 m ²		

NET 113,74 m²

BRÜT 131,66 m²



Alt Kat: 114,01 m²



Üst Kat: 108,7 m²

4+1 daire dubleks kat planı

Salon	38,22 m ²
Mutfak	17,01 m ²
Antre	15,67 m ²
Yatak Odası	10,49 m ²
Banyo	4,31 m ²

Ebv. Yatak Odası	17,58 m ²
Ebv. Banyo	2,47 m ²
Giysi Odası	6,08 m ²
Yatak Odası	10,57 m ²
Yatak Odası	15,12 m ²

Banyo	3,52 m ²
Çamaşır Odası	3,32 m ²
Balkon	28,31 m ²
Teras	50,04 m ²

NET 222,71m²

BRÜT 286,56 m²



TEKNİK ŞARTNAME

Asmolen Döşeme
Drenaj sistemi ile yağmur suyu tahliyesi
Peyzaj mimarisi ile özel çevre düzenlemesi
7/24 kayıt yapabilen gece görüşlü IP kamera sistemi
Site girişinde güvenlik kulübe ve bariyerleri
Şifreli blok giriş kapıları
Kapıcı Daireleri
Çocuk oyun ve aktivite alanı
Pencereler, renkli 70 lik PVC doğrama
Tavanlar alçıpan asma tavan, alçı siva üzeri tavan boyası
Yüksek güvenlik standartlarına uygun çelik kapı
TV uydu yayını için ortak santral ve çanak anteni
Salon ve odalarda uydu yayın TV prizleri
Görüntülü diafon sistemi
İnternet altyapısı
Kombi ile bireysel ısınma
3'lü ankastre set
Banyo, mutfak, koridor, asma tavan ve spot led aydınlatma
Lake iç kapılar
Vestiyer ve banyo dolapları
Lake mutfak dolapları
Salon ve tüm odalar laminant parke ile zemin kaplaması
Antre, hol ve tüm ıslak zeminler seramik
Quarz mutfak evyesi
Quarz mutfak tezgahı
Su yalıtımına karşı temel altından bohçalama
Eca bataryalar
İki adet duvarda duvar kağıdı
Daireler arası ses yalıtımı
Kombi
Dış cephede karbon elyafı eps ile dekoratif siva
Dairelerde hırsız alarmı, duman ve su dedektörü

Arsa Alanı	: 7107,39 m ²
Blok Adedi	: 7
Daire Adedi	: 84
Dükkan Adedi	: 31
Ticari Alan	: 2257,42 m ²
Açık Otopark	: 77
İnşaat Alanı	: 17071,95 m ²

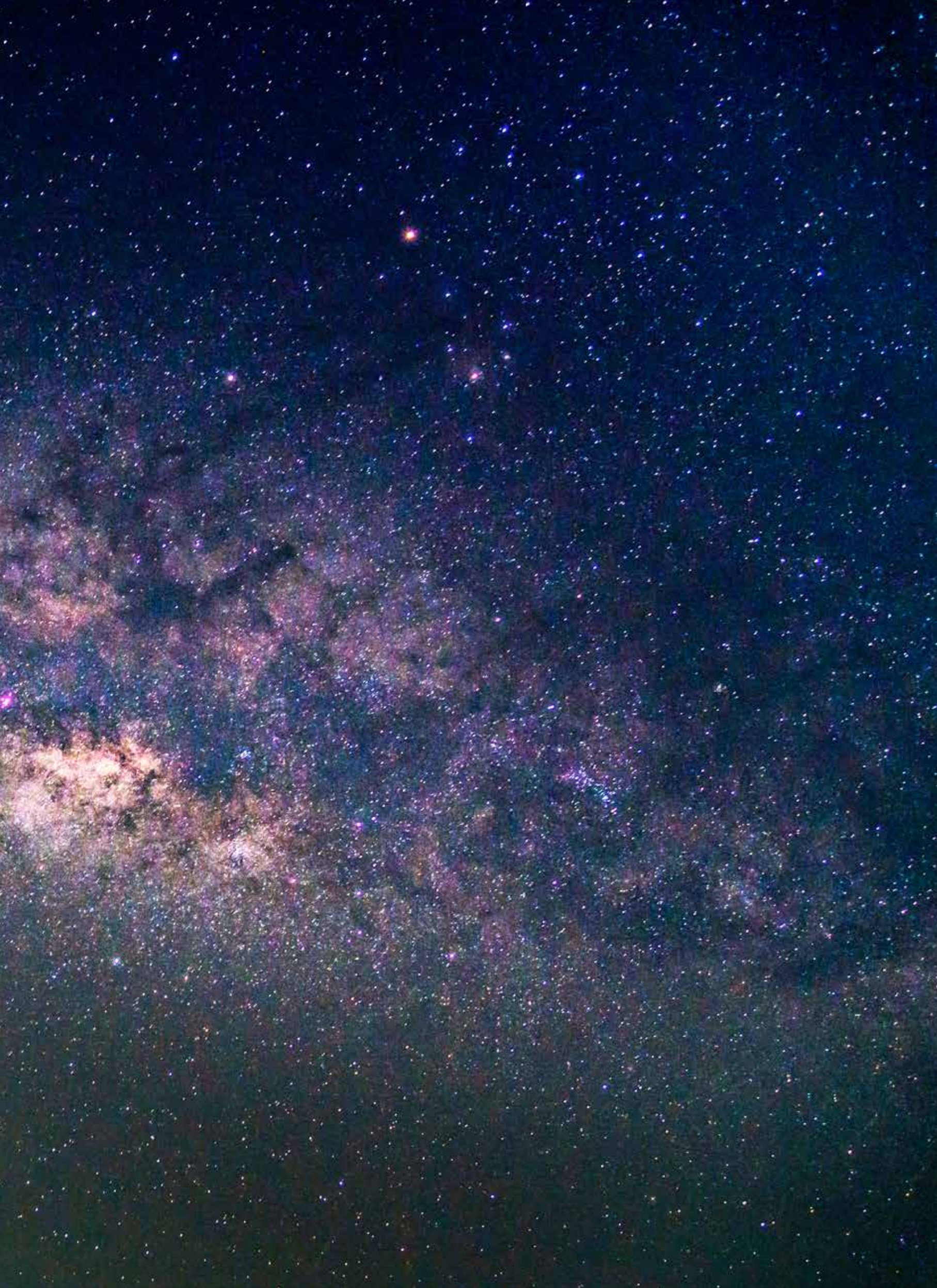
Bu katalogta yer alan tüm tasarımlar, canlandırmalar, 3 boyutlu çizimler, grafikler tanıtım amacıyla yapılmıştır. Atış yapı projede gerekli gördüğü değişiklikleri yapma hakkını saklı tutar.



PROJE KONUMU









444 90 16
— www.atisyapi.com —